

ডাঃ রেকওয়েগ-এর উৎপাদন
40-এরও বেশী দেশে এবং সমস্ত মহাদেশে
বিক্রয় হয়



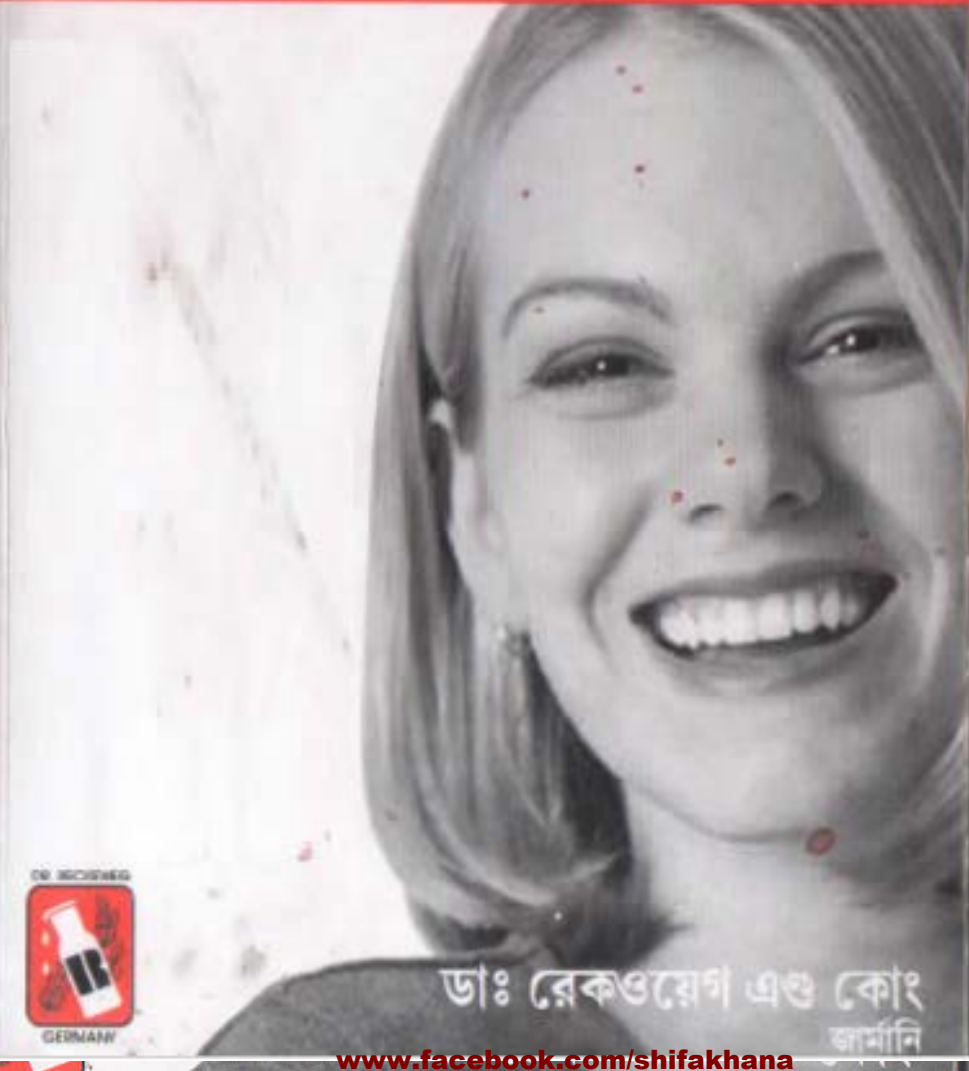
ডাঃ রেকওয়েগ-এর উৎপাদন....
....এক স্প্রট নির্ণয়

ডাঃ রেকওয়েগ এন্ড কোং
D-64625 বেনসেইম, জার্মানি

বিস্তারিত বিবরণের জন্য স্থানীয় ডিলারের সঙ্গে সম্পর্ক করুন

www.reckeweg-india.com

ক্লিনিকাল রেপ্যাটরি
সম্পূর্ণ সুরক্ষিত নিরাময়



ডাঃ রেকওয়েগ এন্ড কোং
জার্মানি



ডাঃ রেকওয়েগ-এর উৎপাদন - এক উত্তম নির্বাচন

TO,
DR. ROSHANLAL AGGARWAL & SONS PVT.LTD.
16, NETAJI SUBHASH MARG,
DARYA GANJ,
NEW DELHI 110002

AFFIX
POSTAGE
OF Rs. 6-00
HERE

ক্লিনিকাল রেপ্যাটরি - সূচিপত্র

Abscesses (ফোড়া)	ডাঃ রেকওয়েগ R1
Adams Stoke's Syndrome (এডাম স্টোক সিড্রোম)	ডাঃ রেকওয়েগ R66, R52
Adenoids (টনসিলের প্রদাহ)	ডাঃ রেকওয়েগ R1
Adiposity (Overweight) (মেদবহুল স্থূলতা)	ডাঃ রেকওয়েগ R59, R19, R20
Adnexitis (ডিম্বনালী ও ডিম্বাশয়ের প্রদাহ)	ডাঃ রেকওয়েগ R1, R38, R39
Acne Vulgaris (ব্রণ)	ডাঃ রেকওয়েগ R53
Acro paraesthesia (মুখ, হাত ও পায়ে সুচ বা পিন ফোটানো অনুভূতি)	ডাঃ রেকওয়েগ R60, R63
Albuminuria (মূত্রে এলবুমিন)	ডাঃ রেকওয়েগ R64
Allergies (এলার্জি)	ডাঃ রেকওয়েগ R23
Allergy, food (খাদ্য দ্রব্যে এলার্জি)	ডাঃ রেকওয়েগ R83
Allergy, inhalent (শ্বাস সশ্বস্কিত এলার্জি)	ডাঃ রেকওয়েগ R84
Alopecia (টাক বা কেশ লুপ্তি)	ডাঃ রেকওয়েগ R89
Anaemia (রক্তাল্পতা)	ডাঃ রেকওয়েগ R31, আল্ফাল্ফা টনিক
Anal eczema (মলদ্বারের একজিমা)	ডাঃ রেকওয়েগ R13
Anal fissures (মলদ্বারের চিড়)	ডাঃ রেকওয়েগ R13
Angina pectoris (হৃদশূল)	ডাঃ রেকওয়েগ R2, R3, R66
Ankylosing spondylitis (অ্যানকাইলোজিং স্পন্ডিলাইটিস)	ডাঃ রেকওয়েগ R11
Aortalgia (মহাধমনীর প্রদাহ)	ডাঃ রেকওয়েগ R2
Aortic sclerosis (মহাধমনীর কাঠিন্য)	ডাঃ রেকওয়েগ R12
Aphonia (স্বরভঙ্গ)	ডাঃ রেকওয়েগ R45
Apoplexy (সন্ন্যাস রোগ)	ডাঃ রেকওয়েগ R55, R67, R12
Appendicitis, acute (তরুণ এপেন্ডিসাইটিস)	ডাঃ রেকওয়েগ R24, R38
Appendicitis, chronic (পুরানো এপেন্ডিসাইটিস)	ডাঃ রেকওয়েগ R1, R24, R38
Appetite, loss of (ক্ষুধামন্দ)	ডাঃ রেকওয়েগ R31, আল্ফাল্ফা টনিক
Arteriosclerosis (ধমনীর কাঠিন্য)	ডাঃ রেকওয়েগ R12
Arthralgia (সন্ধি শূল)	ডাঃ রেকওয়েগ R81
Arthritis (সন্ধি বাত)	ডাঃ রেকওয়েগ R1, R46, R24, এটোমেয়র বেকেরণ R30
Arthritis, Osteo (অস্থি সন্ধিবাত)	ডাঃ রেকওয়েগ R73, এটোমেয়র বেকেরণ R30
Arthritis of vertebrae (কশেরুকার সন্ধি বাত)	ডাঃ রেকওয়েগ R11
Ascaris (গোল কৃমি)	ডাঃ রেকওয়েগ R56
Ascites (পেটে জলস্ফীতি)	ডাঃ রেকওয়েগ R58, R7

Asthma (হাঁপানি)	ডাঃ রেকওয়েগ R43, R48, R34
	জুটসিন R8 (সিরাপ), জুটসিন R9 (ড্রপস)
Asthma constitutional (হাঁপানি প্রস্তু শারীরিক গঠন)	ডাঃ রেকওয়েগ R76
Backpain, lower, in the female (স্ত্রীদের কোমরের নিম্নাংশের ব্যাথা)	ডাঃ রেকওয়েগ R11, R50, এটোমেয়র বেকেরণ R30
Bacteriuria (মূত্রে জীবাণু সংক্রমণ)	ডাঃ রেকওয়েগ R18
Baldness (টাক)	ডাঃ রেকওয়েগ R89
Basedow's disease (বিষক্রিয়া জণিত গলগন্ড)	ডাঃ রেকওয়েগ R51
Blackheads (কালো খিলযুক্ত ব্রণ)	ডাঃ রেকওয়েগ R53
Blepharitis (নেত্রপল্লবের প্রদাহ)	ডাঃ রেকওয়েগ R78
Blood-Impurities (রক্ত দূষণ)	ডাঃ রেকওয়েগ R60
Blood pressure (রক্তচাপ)	ডাঃ রেকওয়েগ R85
Boil (ফোড়া, ফুঙ্গি)	ডাঃ রেকওয়েগ R1, এটোমেয়র বেকেরণ R30
Bronchitis (শ্বাসনালীর প্রদাহ)	ডাঃ রেকওয়েগ R6, R48, R57
	জুটসিন R8 (সিরাপ), জুটসিন R9 (ড্রপস)
Bronchopneumonia (ফুসফুসে নিউমোনিয়া জণিত প্রদাহ)	ডাঃ রেকওয়েগ R6
Calcium, malassimilation of (ক্যালসিয়ামের ত্রুটিপূর্ণ আত্তীকরণ).....	ডাঃ রেকওয়েগ R34
Calfmuscle, cramps (পায়ের ডিমে খিলধরা)	ডাঃ রেকওয়েগ R63
Carbuncle (বিস্ফোটক ফোড়া)	ডাঃ রেকওয়েগ R1
Cardiac decompensation (হৃদপিণ্ডের অসম্পূর্ণ ব্যর্থতা)	ডাঃ রেকওয়েগ R58, R3
Cardiac arrhythmia (অনিয়মিত ও অসদৃশ্য হৃদস্পন্দন)	ডাঃ রেকওয়েগ R66, R3
Cardiac neurosis (হৃদপিণ্ডের স্নায়বিক উদ্বেগ)	ডাঃ রেকওয়েগ R22
Cataract, incipient (প্রাথমিক পর্যায়ে চোখের ছানি)	ডাঃ রেকওয়েগ R78
Cerebral sclerosis (মস্তিষ্কের কাঠিন্য)	ডাঃ রেকওয়েগ R12
Children, oversensitivity in (বাচ্চাদের অতিসংবেদনশীলতা).....	ডাঃ রেকওয়েগ R54, R36
Cholangitis (পিত্তনালীর প্রদাহ)	ডাঃ রেকওয়েগ R1, R7
Cholecystitis (পিত্তথলির প্রদাহ)	ডাঃ রেকওয়েগ R1, R7
Cholelithiasis (পিত্তাশয়ের পাথর)	ডাঃ রেকওয়েগ R1, R7, R37
Chorea, minor (করীয়া - স্নায়বিক মোচড় বা বাঁকি)	ডাঃ রেকওয়েগ R36
Chronic appendicitis (পুরানো এপেন্ডিসাইট প্রদাহ)	ডাঃ রেকওয়েগ R1, R24, R38
Circulatory disturbances (রক্ত সঞ্চালন জণিত সমস্যা)	ডাঃ রেকওয়েগ R67
Cirrhosis of liver (যকৃতের পচন রোগ)	ডাঃ রেকওয়েগ R7
Climacteric complaints (রজঃনিবৃত্তিকালীন উপসর্গ)	ডাঃ রেকওয়েগ R10
Cold, common (সর্দি)	ডাঃ রেকওয়েগ R6

Colics (পেট ব্যাথা)	ডাঃ রেকওয়েগ R37
Colitis (অন্ত্রশূল)	ডাঃ রেকওয়েগ R4
Collapse (পতন)	ডাঃ রেকওয়েগ R67
Comendones (ব্রণের কালো খিল)	ডাঃ রেকওয়েগ R53
Conjunctivitis (নেত্রবর্ষকলার প্রদাহ)	ডাঃ রেকওয়েগ R1, R62
Conjunctivitis, catarrhal (নেত্রবর্ষকলার সর্দিজ প্রদাহ)	ডাঃ রেকওয়েগ R78
Conjunctivitis, chronic (নেত্রবর্ষকলার পুরানো প্রদাহ)	ডাঃ রেকওয়েগ R78
Constipation (কোষ্ঠকাঠিন্য)	ডাঃ রেকওয়েগ R7, R37, R77
Convalescence (ক্রমশ আরোগ্য লাভে)	ভিটা-সি 15, আন্ফাফ্যাটনিক, R31, R41
Coronary insufficiency (হৃদধমনীর অপ্ৰতুলতা)	ডাঃ রেকওয়েগ R2, R3
Coronary sclerosis (হৃদধমনীর কাঠিন্য)	ডাঃ রেকওয়েগ R2, R12
Craddle cap (ক্রেডল ক্যাপ)	ডাঃ রেকওয়েগ R34, R23
Craving stimulants (উত্তেজক খাবারের প্রতি আগ্রহ)	ডাঃ রেকওয়েগ R86
Cystitis (মূত্রাশয়ের প্রদাহ)	ডাঃ রেকওয়েগ R18, R25
Cysto-pyelitis (মূত্রাশয় ও বৃক্কের প্রদাহ)	ডাঃ রেকওয়েগ R18, R27, R64
Dental root, Inflammation of (দাঁতের গোড়ায় প্রদাহ জণিত ব্যাথা)	ডাঃ রেকওয়েগ R1, R35
Depression (post prandial) (খাবার পর অবসাদ)	ডাঃ রেকওয়েগ R86
Diabetes mell (মধুমেহ)	ডাঃ রেকওয়েগ R40
Diarrhoea (ডায়রিয়া)	ডাঃ রেকওয়েগ R4
Diplopia (যুগ্ম দৃষ্টি)	ডাঃ রেকওয়েগ R78
Disc lesions (কশেরুকার ব্যাধি)	ডাঃ রেকওয়েগ R11
Dysmenorrhoea (যন্ত্রণাদায়ক ঋতু)	ডাঃ রেকওয়েগ R75
Ear ache (কানের ব্যাথা)	ডাঃ রেকওয়েগ R1
Ear itch (কানের চুলকানি)	ডাঃ রেকওয়েগ R82
Eating helps symptoms (খাবার খেলে উপশম)	ডাঃ রেকওয়েগ R86
Eczema (একজিমা)	ডাঃ রেকওয়েগ R23, R21
Empyema (প্লুরার গহ্বরে পুঁয় জমা)	ডাঃ রেকওয়েগ R1
Endangitis obliterans (রক্তনালীকার অভ্যন্তরীণ টিউনিকা ইন্টিমা স্তরের প্রদাহ)	ডাঃ রেকওয়েগ R63
Endocrine glands, disturbances of (অন্তঃস্রা গ্রন্থির ত্রুটিপূর্ণ ক্রিয়া)	ডাঃ রেকওয়েগ R19, R20
Endocarditis (হৃদপিণ্ডের বিল্লি প্রদাহ)	ডাঃ রেকওয়েগ R3
Enteritis (আন্ত্রিক প্রদাহ)	ডাঃ রেকওয়েগ R4

Enterocolitis (ক্ষুদ্রান্ত্র ও কোলনের প্রদাহ)	ডাঃ রেকওয়েগ R4
Enuresis (মূত্রের বেগ ধারণের অক্ষমতা বিশেষত বাচ্চাদের ঘুমের ঘোরে প্রস্রাব).....	ডাঃ রেকওয়েগ R74
Epilepsy (মৃগীরোগ)	ডাঃ রেকওয়েগ R33
Exhaustion (ক্লান্তি)	ভিটা-সি 15
Eye strain (চোখ টাটানি)	ডাঃ রেকওয়েগ R78
Fatigue (অবসাদ)	ডাঃ রেকওয়েগ R86
Fever, debilitating (জ্বর জণিত দৌর্বল্য)	আল্ফাফা টনিক
Fingernails, discoloration (নখের সমস্যা)	ডাঃ রেকওয়েগ R82
Flatulence (বায়ুর প্রকোপ)	ডাঃ রেকওয়েগ R7, R37
Flu (ফ্লু)	ডাঃ রেকওয়েগ R88
Food craving (খাবার ইচ্ছা)	ডাঃ রেকওয়েগ R86
Foot,athletes (পায়ে ছত্রাকের সংক্রমণ)	ডাঃ রেকওয়েগ R82
Furunculosis (ফোড়া, ফুঙ্গির প্রবণতা)	ডাঃ রেকওয়েগ R1, এটোমেয়র বেকেরণ R30
Gastritis (পাকশায়ের প্রদাহ)	ডাঃ রেকওয়েগ R5
Gastro-cardial syndrome (পাচন ও হৃদপিণ্ড সম্পর্কিত উপসর্গ)	ডাঃ রেকওয়েগ R5, R2, R3
Gastro-duodenitis (পাকস্থলী ও গ্রহণীর প্রদাহ)	ডাঃ রেকওয়েগ R5
Gastro-enteritis (পাকস্থলী ও আন্ত্রিক প্রদাহ)	ডাঃ রেকওয়েগ R4
Geriatricum (বার্ধক্য জণিত চিকিৎসা)	ডাঃ রেকওয়েগ R12, R2, R54
German measles (জার্মানি হাম)	ডাঃ রেকওয়েগ R62
Glands, disturbances of (গ্রন্থিগত ব্যাধি)	ডাঃ রেকওয়েগ R19, R20, R59
Globus hystericus (হিস্টেরিক বল).....	ডাঃ রেকওয়েগ R47
Goitre (গলগণ্ড)	ডাঃ রেকওয়েগ R51, R12, R59
Grave's disease (বিষক্রিয়া জণিত থাইরয়েড)	ডাঃ রেকওয়েগ R51
Grey hair, premature (অকাল পক্ক চুল)	ডাঃ রেকওয়েগ R89
Growing children (বাড়ন্ত বাচ্চাদের জন্য)	আল্ফাফা টনিক
Hair loss, premature (অকালে চুল ঝরা)	ডাঃ রেকওয়েগ R89
Headache (মাথা ব্যাথা)	ডাঃ রেকওয়েগ R16, R77, R81, R86, R89
Hemorrhoids (অর্শ)	ডাঃ রেকওয়েগ R13
Helminthiasis (কৃমির উপদ্রব)	ডাঃ রেকওয়েগ R56
Hemicrania (আধকপালে)	ডাঃ রেকওয়েগ R16
Hepatitis (যকৃতের প্রদাহ)	ডাঃ রেকওয়েগ R7, R1
Herpes zoster (হারপিস জোস্টার)	ডাঃ রেকওয়েগ R68, R88

HilarTB (হাইলার টি. বি.)	ডাঃ রেকওয়েগ R57
Hordeolum (আঞ্জনি)	ডাঃ রেকওয়েগ R78
Hyperhidrosis (অত্যধিক ঘাম)	ডাঃ রেকওয়েগ R32
Hypertension (উচ্চরক্তচাপ)	ডাঃ রেকওয়েগ R85
Hypertonia (পেশীটান বৃদ্ধি)	ডাঃ রেকওয়েগ R12
Hypoadrenia (এড্রেনাল গ্রন্থির কার্যক্ষমতা হ্রাস পাওয়া)	ডাঃ রেকওয়েগ R86
Hypotonia (নিম্নরক্তচাপ)	ডাঃ রেকওয়েগ R44, R67, R29, R52
Immunoglobulin, formation of (ইমিউনোগ্লোবিউলিন তৈরী)	ডাঃ রেকওয়েগ R26
Immune system weakend (রোগ প্রতিরোধী দুর্বলতা)	ডাঃ রেকওয়েগ R87
Impotence (পুরুষত্বহীনতা)	ডাঃ রেকওয়েগ R41
Inability to concentrate (মনঃসংযোগের ক্ষমতা হ্রাস)	ডাঃ রেকওয়েগ R86, R54
Infections, bacterial (জীবাণুঘটিত সংক্রমণ)	ডাঃ রেকওয়েগ R87
Infections, external (বাহ্যিক সংক্রমণ)	ডাঃ রেকওয়েগ R87
Infections, fungal (ছত্রাক ঘটিত সংক্রমণ)	ডাঃ রেকওয়েগ R82
Infections, internal (আন্তঃস্থরীণ সংক্রমণ)	ডাঃ রেকওয়েগ R87
Infiltration, bacterial (জীবাণুর অনুপ্রবেশ)	ডাঃ রেকওয়েগ R87
Influenza (ইনফ্লুয়েঞ্জা)	ডাঃ রেকওয়েগ R6
Injuries (আঘাত, ক্ষত)	ডাঃ রেকওয়েগ R55
Intercostal neuralgia (আন্তঃপঞ্জরাস্থির স্নায়ুশূল)	ডাঃ রেকওয়েগ R69, R68, R24
Intermittent claudication (লেংড়িয়ে চলা)	ডাঃ রেকওয়েগ R63, R12
Irritability (খিটখিটে ভাব)	ডাঃ রেকওয়েগ R86
Jaundice (পাণ্ডুরোগ)	ডাঃ রেকওয়েগ R7
Jock itch (কুচকির চুলকানি)	ডাঃ রেকওয়েগ R82
Laryngitis (স্বর যন্ত্রের প্রদাহ)	ডাঃ রেকওয়েগ R45
Leucorrhoea (সাদা স্রাব)	ডাঃ রেকওয়েগ R10
Liver, diseases of (যকৃতের রোগ সমূহ)	ডাঃ রেকওয়েগ R7, R77
Lumbago (কোমর ব্যাথা)	ডাঃ রেকওয়েগ R11, এটোমেয়র বেকেরণ R30
Lung, TB of (ফুসফুসের যক্ষ্মা)	ডাঃ রেকওয়েগ R48
Lymphadenitis (লাসিকা গ্রন্থির প্রদাহ)	ডাঃ রেকওয়েগ R1
Lymphangitis (লাসিকা বাহের প্রদাহ)	ডাঃ রেকওয়েগ R1
Mastitis (স্তনের প্রদাহ)	ডাঃ রেকওয়েগ R1
Measles (হাম)	ডাঃ রেকওয়েগ R62, R88
Menorrhagia (অতি ব্রজঃস্রাব)	ডাঃ রেকওয়েগ R28
Meteorism (পাচনতন্ত্রের কলা বিনষ্টি)	ডাঃ রেকওয়েগ R7, R5

Metrorrhagia (অনিয়মিত রক্তস্রাব)	ডাঃ রেকওয়েগ R28, R10
Migraine (মাইগ্রেন)	ডাঃ রেকওয়েগ R16
Mononucleosis (রক্তে মনোসাইট-এর মাত্রা বৃদ্ধি)	ডাঃ রেকওয়েগ R88
Muscular rheumatism (পেশীবাত)	ডাঃ রেকওয়েগ R11, এটোমেয়র বেকেরণ R30
Myocardial infarction (হৃদকলা বিনাশ)	ডাঃ রেকওয়েগ R67, R55, R2
Myocardial insufficiency (হৃদপিণ্ডের অপ্রতুলতা)	ডাঃ রেকওয়েগ R3
Myocarditis (হৃদপেশীর প্রদাহ)	ডাঃ রেকওয়েগ R3
Nausea (বমিভাব)	ডাঃ রেকওয়েগ R52, R5, R77
Nephritis (বৃক্ক প্রদাহ)	ডাঃ রেকওয়েগ R64
Nephrolithiasis (কিডনির পাথর)	ডাঃ রেকওয়েগ R27
Nephrosclerosis (কিডনির কাঠিন্য)	ডাঃ রেকওয়েগ R12
Nephrosis (বৃক্কের রোগ সমূহ)	ডাঃ রেকওয়েগ R64
Neuralgia (স্নায়ুশূল)	ডাঃ রেকওয়েগ R70, এটোমেয়র বেকেরণ R30
Obesity, over weight (মেদ জণিত স্থূলতা)	ডাঃ রেকওয়েগ R59, R19, R20
Occipital neuralgia (পশ্চাৎ কপালি)	ডাঃ রেকওয়েগ R16, R70, R6
Oedema (শোথ)	ডাঃ রেকওয়েগ R58, R64
Opacity of vitreum (ঘোলাটে ভিত্তিয়াস হিউমার)	ডাঃ রেকওয়েগ R78
Operation.surgical (শল্য চিকিৎসায়)	আল্ফাল্ফা টনিক
Osteo-arthritis (অস্থিসন্ধি বাত)	ডাঃ রেকওয়েগ R73, এটোমেয়র বেকেরণ R30
Osteochondritis (অস্থি ও তরুনাস্থির প্রদাহ)	ডাঃ রেকওয়েগ R11
Osteomalacia (অস্টিও ম্যালেসিয়া)	ডাঃ রেকওয়েগ R34
Osteoporosis (অস্টিও পরোসিস)	ডাঃ রেকওয়েগ R34
Overitis (ডিম্বাশয়ের প্রদাহ)	ডাঃ রেকওয়েগ R1
Ovarian cyst (ডিম্বাশয়ের সিস্ট)	ডাঃ রেকওয়েগ R38, R39
Oversensitivity of children (বাচ্চাদের অতিসংবেদনশীলতা)	ডাঃ রেকওয়েগ R54, R36
Oxyuriasis (কুচো কৃমি)	ডাঃ রেকওয়েগ R56
Panaritium (হাতের বা পায়ের আঙ্গুলে পুঁয় জণিত প্রদাহ)	ডাঃ রেকওয়েগ R1
Pains.myalgic (পেশীর বেদনা)	ডাঃ রেকওয়েগ R81
Pains.neuralgic (স্নায়ুর বেদনা)	ডাঃ রেকওয়েগ R81
Pains.stomach (পেট ব্যাথা)	ডাঃ রেকওয়েগ R5, R77
Palpitation- arrhythmic (বুক ধড়ফড়, অনিয়মিত হৃদস্পন্দন).....	ডাঃ রেকওয়েগ R66, R77
Pancreatitis (অগ্নাশয়ের প্রদাহ)	ডাঃ রেকওয়েগ R72
Paraesthesias (স্নায়ুর অসাড়তা, সুই ফোটা নো অনুভূতি)	ডাঃ রেকওয়েগ R63, R71

Parametritis (প্যারামেট্রাইটিস)	ডাঃ রেকওয়েগ R1, R38, R39, R10
Parotitis (প্যারোটাইড গ্রন্থি প্রদাহ - মাম্পস)	ডাঃ রেকওয়েগ R1
Peripheral circulatory disturbances (প্রান্তীয় রক্তসংবহনে ত্রুটি)	ডাঃ রেকওয়েগ R63
Pertussis (ছুপিং কাশি)	ডাঃ রেকওয়েগ R8, R9
Phlegmon (পুঁয় সম্পর্কিত ব্যাধি)	ডাঃ রেকওয়েগ R1, R87
Pleuritis (প্লুরার প্রদাহ)	ডাঃ রেকওয়েগ R24
Pregnancy (গর্ভাবস্থা)	আল্ফাল্ফা টনিক
Prostate, hypertrophy (প্রস্টেট গ্রন্থি বৃদ্ধি)	ডাঃ রেকওয়েগ R25
Prostatitis (প্রস্টেট গ্রন্থি প্রদাহ)	ডাঃ রেকওয়েগ R1, R25
Prostration (অবসাদ বলহীনতা)	ভিটা-সি 15
Pruritus vulvae (যোনিদ্বারে চুলকানি)	ডাঃ রেকওয়েগ R10
Psoriasis (সোরিয়াসিস)	ডাঃ রেকওয়েগ R65
Pyelitis (কিডনির প্রদাহ)	ডাঃ রেকওয়েগ R18
Quinsy (গলার বিশেষত টনসিলের প্রদাহ)	ডাঃ রেকওয়েগ R1
Raynaud's disease (রেনডস রোগ)	ডাঃ রেকওয়েগ R63
Rheumatism (বাত)	ডাঃ রেকওয়েগ R11, R46, এটোমেয়র বেকেরণ R30
Rheumatoid arthritis, acute (তরুণ রিউমাটয়েড আর্থ্রাইটিস)	ডাঃ রেকওয়েগ R1, R24
Rheumatoid arthritis, chronic (পুরানো রিউমাটয়েড আর্থ্রাইটিস)	ডাঃ রেকওয়েগ R11, R46, R34, এটোমেয়র বেকেরণ R30
Rickets (রিকেট)	ডাঃ রেকওয়েগ R34
Scarlet fever (রক্তিম জ্বর, চোখ, নাক, মুখ ও কান লাল হয়ে ওঠে)	ডাঃ রেকওয়েগ R1
Sciatica (সায়টিকা)	ডাঃ রেকওয়েগ R71, R11, এটোমেয়র বেকেরণ R30
Scrofulosis (গণ্ডমালা রোগ)	ডাঃ রেকওয়েগ R60
Sea-sickness (সমুদ্র ভ্রমণকালীন অসুস্থতা)	ডাঃ রেকওয়েগ R52
Shoulder-rheumatism (কাঁধের বাত)	ডাঃ রেকওয়েগ R46
Sinusitis (সাইনাসের প্রদাহ)	ডাঃ রেকওয়েগ R1, R49
Skin flaky (আস্তরণ যুক্ত ত্বক)	ডাঃ রেকওয়েগ R82
Skin infections fungal (ত্বকের ছত্রাক জণিত সংক্রমণ)	ডাঃ রেকওয়েগ R82
Smoker's hangover (ধূমপান জণিত অপ্রীতিকর পরিণাম)	ডাঃ রেকওয়েগ R77
Smoker's leg (ধূমপায়ীদের পা)	ডাঃ রেকওয়েগ R77
Soreness (বেদনাদায়ক ক্ষত)	ডাঃ রেকওয়েগ R82
Spasmophilia (মাত্রাহীন পেশী সংকোচনের প্রবণতা)	ডাঃ রেকওয়েগ R34
Spondylosis (কশেরুকার সন্ধি প্রদাহ)	ডাঃ রেকওয়েগ R11
Stenocardia (হৃদশূল)	ডাঃ রেকওয়েগ R2

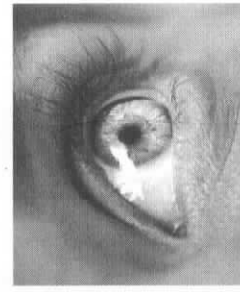
Stomatitis (মুখের শ্লেষিক ঝিল্লির প্রদাহ)	ডাঃ রেকওয়েগ R1, R5
Symptoms hypoglycemic (রক্তে শর্করার পরিমাণ কমে গেলে)	ডাঃ রেকওয়েগ R86
Tonsillar hypertrophy (টনসিলের বৃদ্ধি)	ডাঃ রেকওয়েগ R1
Tonsillitis (টনসিলের প্রদাহ)	ডাঃ রেকওয়েগ R1
TB of lung (ফুসফুসের যক্ষ্মা)	ডাঃ রেকওয়েগ R57, R48
Teething complaints in children (বাচ্চাদের দাঁত বেরোনোর সমস্যা)	ডাঃ রেকওয়েগ R35, R34
Thrombophlebitis (শিরার প্রাচীরের প্রদাহ জণিত কারনে রক্ত জমা)	ডাঃ রেকওয়েগ R42
Thrush in throat (গলার ক্ষত)	ডাঃ রেকওয়েগ R82
Thyrotoxicosis (থাইরয়েড গ্রন্থির বিষক্রিয়া)	ডাঃ রেকওয়েগ R51
Toothache (দন্তশূল)	ডাঃ রেকওয়েগ R35
Torticollis (গলার খিঁচখরা পেশীশূল)	ডাঃ রেকওয়েগ R11
Tumors, malignant, benign (কর্কট বা সাধারণ প্রকৃতির টিউমার)	ডাঃ রেকওয়েগ R17
Tympanitis (মধ্যকর্ণের প্রদাহ)	ডাঃ রেকওয়েগ R1, R77
Typhoid fever (টাইফয়েড জ্বর)	ডাঃ রেকওয়েগ R4
Ulcer, duodenal, parapyloic (গ্রহণী তথা পাইলোরিক অঞ্চলের ক্ষত)	ডাঃ রেকওয়েগ R5
Ulcer, peptic (gastric) (পাকস্থলীর ক্ষত)	ডাঃ রেকওয়েগ R5
Urticaria (আমবাত)	ডাঃ রেকওয়েগ R23
Uric acid diathesis (রক্তে ইউরিক অ্যাসিডের মাত্রা বৃদ্ধি)	ডাঃ রেকওয়েগ R7, R27
Varicellas (জল বসন্ত)	ডাঃ রেকওয়েগ R68
Varices (শিরা স্ফীতি)	ডাঃ রেকওয়েগ R42
Vascular disturbances, peripheral (প্রান্তীয় রক্তবাহকের সমস্যা)	ডাঃ রেকওয়েগ R63, R77
Vertigo (মাথা ঘোরা)	ডাঃ রেকওয়েগ R29
Weakness (দুর্বলতা)	ডাঃ রেকওয়েগ R89
Weight loss of (ওজন হ্রাস)	আল্ফাল্ফা টনিক
Withdrawal of smokers (ধূমপান ছাড়ানোর জন্য)	ডাঃ রেকওয়েগ R77
Worm (কুমি)	ডাঃ রেকওয়েগ R56
Yeast, vaginal (যোনির ছত্রাক সংক্রমণ)	ডাঃ রেকওয়েগ R82

কেবলমাত্র রেজিস্টার্ড ডাক্তারদের ব্যবহারের জন্য।

সিনেমেরিয়ারিয়া

এলকোহল মুক্ত ● জ্বালা বিহীন

চোখের ড্রপস



ঘটনাক্রমের
উপর দৃষ্টি রাখুন

- পুরানো ধারণাটাই বদলে যাবে।
- সিনেরিয়ারিয়া সম্বন্ধে এক সম্পূর্ণ নতুন অভিজ্ঞতা হবে।
- এই তথ্য কোনভাবেই আপনি হারাতে চাইবেন না।